










## HEKS/EPER: Fenêtre d'investissement pour l'amélioration de la qualité de vie en zone rurale

Après des années de développement traditionnel et divers investissements d'impact, HEKS / EPER a lancé une fenêtre d'investissement pour l'amélioration de la qualité de vie des populations en zones rurales (la « fenêtre d'investissement »), qui a pour objectif de fournir du financement et du soutien aux entreprises - principalement en Ouganda et au Sénégal, et dans d'autres pays d'Afrique lorsque des opportunités se présentent - pour les aider à accroître leur impact, en particulier dans les zones rurales. L'objectif global de la fenêtre d'investissement est de catalyser le développement économique rural, en particulier en ce qui concerne la création d'opportunités d'emploi à long terme et l'amélioration des revenus pour les communautés en zones rurales.



### Aperçu de la fenêtre d'investissement

Les paramètres de la fenêtre d'investissement sont les suivants:

- 
**Objectif d'impact** > Développement économique dans les zones périurbaines et rurales
- 
**Montant sous gestion** (au lancement) > CHF 3 millions
- 
**Taille du portfolio** > 10-15 PME
- 
**Géographie** > Principalement en Ouganda et au Sénégal, et dans d'autres pays d'Afrique lorsque des opportunités se présentent
- 
**Instruments** > Principalement des prêts (l'equity et les garanties peuvent être utilisés de manière opportuniste)
- 
**Période** > 5 ans (2021-2025)
- 
**Montant des prêts** > Équivalent en USD ou en EUR d'environ 100-500K CHF
- 
**Secteurs cibles** >
  - *Secteurs prioritaires*: revenus et emplois
  - *Secteurs secondaires*: agriculture et sécurité alimentaire, WASH (eau, sanitaires), accès au financement, ressources naturelles, technologies de la communication, énergie, éducation et santé
- 
**Bénéficiaires cibles** >
  - Communautés rurales
  - Groupes marginalisés (jeunes, femmes, minorités, etc.)

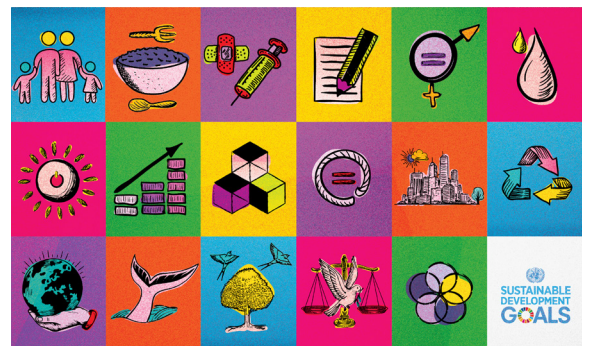
## Un accent sur l'amélioration des opportunités économiques dans les zones rurales

La fenêtre d'investissement vise à contribuer à l'amélioration à long terme de la qualité de vie des habitants des zones rurales, en investissant dans des entreprises du secteur privé qui comblent certaines lacunes critiques pour les économies rurales. Plus précisément, la fenêtre d'investissement utilisera une stratégie axée sur les domaines d'impact suivants:

Favoriser le travail décent	Améliorer l'accès à des emplois de qualité (par exemple par l'emploi direct, ou indirectement grâce au développement des chaînes de valeur)
Renforcer les compétences pertinentes pour l'emploi	Offrir des opportunités de formation qui correspondent au marché du travail local
Renforcer les chaînes de valeurs rurales	Contribuer à la productivité et à augmenter les revenus (y compris l'accès au marché) pour les petits exploitants agricoles
Soutenir l'accès aux services financiers	Accroître l'accès aux services financiers (par exemple, les prêts aux petites entreprises, les produits d'épargne et d'assurance, etc.)
Améliorer la qualité de vie	Accroître l'accès aux biens et services dans les secteurs touchant la «qualité de vie», y compris WASH (accès à l'eau et sanitaires), l'éducation, la santé, la technologie, l'énergie, etc.

### Priorité à l'impact

La fenêtre d'investissement utilise à la fois des mesures d'impact financier et social dans le cadre de ses processus d'évaluation (due diligence), et de gestion des investissements. Les principaux indicateurs d'impact sont l'augmentation de l'emploi et la création de revenus dans les zones rurales. Des indicateurs de performance clés supplémentaires spécifiques à chaque transaction sont utilisés pour évaluer la nature, la profondeur et l'ampleur de l'impact de chaque investissement.



### Le processus d'investissement

Nous suivons un processus d'investissement en trois étapes:



**Identification des opportunités:** Nous sommes actuellement au stade de la construction du pipeline et recherchons des opportunités d'investissement intéressantes dans de nombreux secteurs, y compris l'emploi, l'agriculture et les moyens de subsistance ruraux.



**Évaluation (Due Diligence):** Une fois qu'une opportunité prometteuse est identifiée, l'équipe d'investissement entreprend un processus de due diligence rigoureux, qui comprend de nombreux entretiens avec la direction, des visites sur le terrain, des entretiens avec des experts, une évaluation comparative avec des pairs, et un examen juridique et financier.



**Exécution de l'investissement:** Si un investissement passe le processus de due diligence, des négociations commenceront concernant la structuration et les conditions de l'investissement. Tous les documents seront ensuite soumis au comité d'investissement de la fenêtre d'investissement afin d'obtenir l'approbation finale, puis la documentation sera signée. À partir de là, le suivi de l'impact et le remboursement du prêt commenceront.

### Contactez-nous!

iGravity, une société basée à Zurich et entièrement dédiée aux investissements d'impact, agit en tant que conseiller pour cette fenêtre d'investissement, en charge de l'identification des opportunités, de l'évaluation, de l'exécution des transactions, et du suivi. Toute question concernant la fenêtre - y compris le partage d'opportunités d'investissement potentielles - peuvent être envoyées à l'équipe Impact Ventures d'iGravity à [impactventures@igravity.net](mailto:impactventures@igravity.net).